



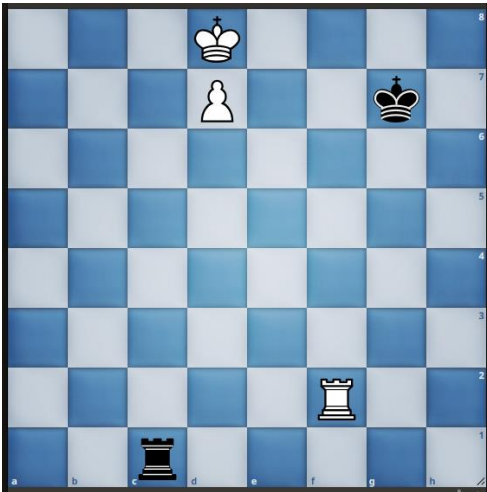
# Schachklub Bietigheim-Bissingen e.V.



Trainingsaufgaben, die im Jugendtraining freitags besprochen werden.

## Turmendspiele – Weiß zieht nach oben und Schwarz nach unten

**Aufgabe 1**



Weiß am Zug – (1 Zug)

Deine Antwort:

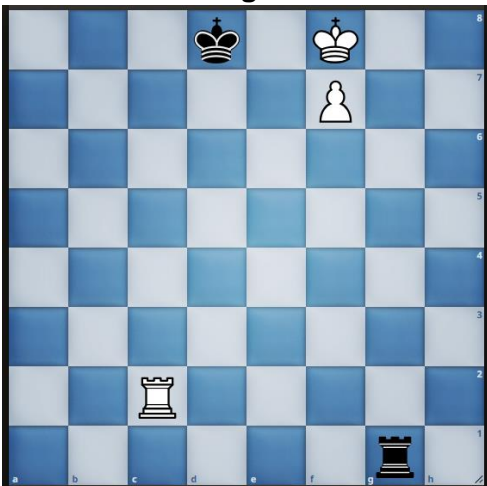
**Aufgabe 2**



Weiß am Zug - (1 Zug)

Deine Antwort:

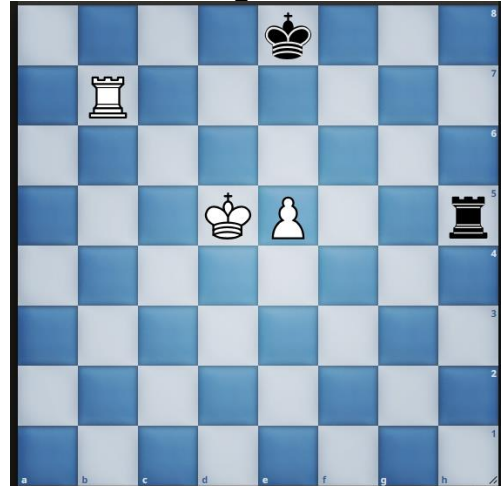
**Aufgabe 3**



Weiß am Zug - (2 Züge)

Deine Antwort:

**Aufgabe 4**



Weiß am Zug – (2 Züge)

Deine Antwort: